

## COMMUNIQUE DE PRESSE

### Le Foyer le Roc s'offre une jeunesse pour ses 30 ans !

Nice, le 23 juin 2017



Peintures, étanchéité des toits-terrasses, électricité, ravalement des façades, rénovation des salles de bain... l'ADAPEI AM a réalisé d'importants travaux de rénovation au Foyer le Roc à Antibes.

Deux ans et demi de travaux et plus de 1,3 million d'euros d'investissement pour améliorer les conditions d'accueil et de vie des personnes en situation de handicap.

#### [Retour sur ces travaux ....](#)

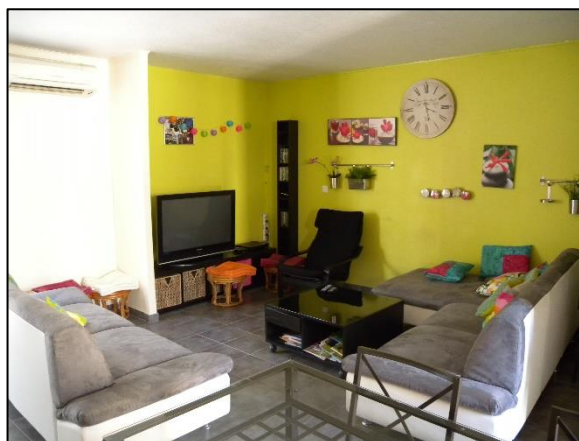
Vétusté des bâtiments, Evolution des besoins exprimés par les personnes en situation de handicap, adoption de nouvelles normes environnementales, tel est le triptyque que l'ADAPEI AM doit quotidiennement prendre en compte pour l'ensemble de ses établissements. En 2015, la direction a donc entrepris d'importants travaux dans les différents bâtiments du Foyer le Roc.

Dans le cadre d'un appel d'offres, plusieurs sociétés locales sont intervenues :

- Travaux d'étanchéité et de maçonnerie sur le bâtiment principal, les terrasses du restaurant, la cuisine et les pavillons résidentiels.

- Ravalement des façades du bâtiment central et des pavillons.

- Travaux d'électricité avec le remplacement du tableau général basse tension et l'installation d'un nouvel équipement permettant, en cas d'urgence, de raccorder l'établissement à un groupe électrogène afin d'assurer son autonomie. Les luminaires des chambres et des parties communes ont également été remplacés.



- Travaux de plomberie/ventilation/chauffage avec la mise aux normes des installations électriques, des installations de plomberie, de climatisation et de production d'eau chaude sanitaire.
- Modification du traitement anti-légionnelle.
- Travaux de revêtement des sols, faux-plafonds et cloisons permettant également de rénover les structures d'accueil et d'aménager 3 chambres du bâtiment principal pour accueillir des personnes à mobilité réduite.
- Réfection complète de toutes les salles de bain du bâtiment central et des pavillons.
- Rénovation et climatisation du Centre d'Accueil de Jour.



### Rénovation du Centre de loisirs et création de deux studios

L'ADAPEI AM a également mis à profit ces travaux pour transformer entièrement un local situé sous la salle de restauration en Centre de loisirs.

Peu exploité depuis plusieurs années, ce local est devenu un lieu de vie très prisé par les résidents pour se détendre, jouer à des jeux de sociétés, écouter de la musique ou encore se détendre autour d'une partie de billard ou de pingpong.

De plus, deux studios ont été créés dans les pavillons afin de répondre, notamment, aux besoins des résidents vivant en couple.

### Solidarité entre les établissements

En raison de l'importance de ces travaux, qui ont parfois nécessité des coupures d'électricité et d'eau, certains résidents ont été temporairement relogés dans d'autres établissements de l'ADAPEI AM, selon un planning bien défini pour ne pas perturber le fonctionnement des services et maintenir les activités de chacun.

L'ADAPEI AM a également dû gérer les imprévus et situations d'urgence. En témoigne, les tragiques intempéries qui ont touché notre département en octobre 2015 et conduit le Foyer d'Hébergement et de Vie Michelle Darty à provisoirement fermer ses portes pendant 3 mois. Une période durant laquelle les 23 résidents de cet établissement ont été accueillis, pour certains, dans les locaux du Foyer Le Roc alors en travaux.

Une action qui montre, une nouvelle fois, que rien n'arrête la solidarité, l'une des valeurs fortes de l'ADAPEI AM.



Cette importante phase de travaux achevée, l'ADAPEI AM va continuer, comme sur l'ensemble de ses établissements sur le Département des Alpes-Maritimes, à réaliser annuellement des travaux de rénovation et d'amélioration.

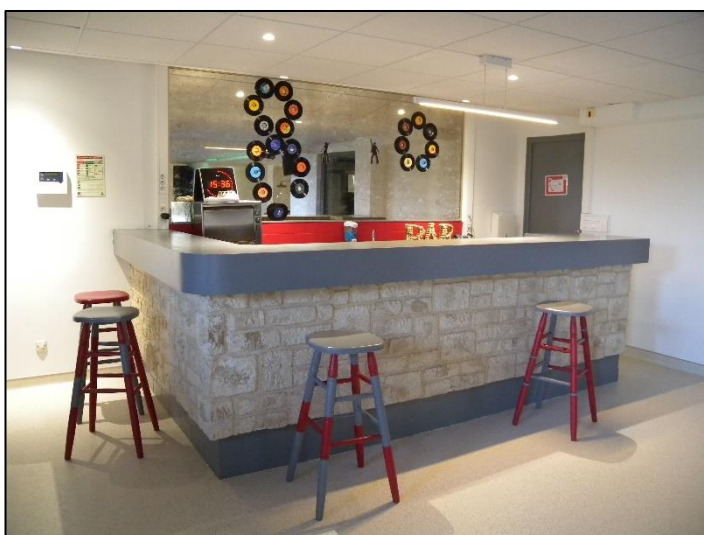
Au-delà de cet important programme de rénovation, l'ADAPEI AM prévoit, dans le cadre de son plan pluriannuel d'investissement, de rénover chaque année 12 chambres du Foyer Le Roc. Un investissement qui permettra de rénover l'intégralité des chambres tous les 5 ans.

L'Association continuera de porter une attention particulière sur toutes les parties communes afin de veiller, notamment, aux mises en conformité exigées par les nombreuses normes environnementales. D'ici la fin de l'année, tout le système de téléphonie sera également amélioré et notamment la vidéosurveillance des accès aux établissements du Foyer Le Roc.

Depuis plus de 60 ans, l'ADAPEI AM a montré et montre encore aujourd'hui ses capacités à s'adapter et à répondre aux besoins des personnes en situation de handicap. Comme en témoigne le Foyer Le Roc qui, à travers cette importante phase de rénovation, permet la mise à disposition d'un lieu de vie indépendant pour les personnes accueillies, leur permettant d'accéder à un maximum d'autonomie dans la vie quotidienne et de favoriser l'insertion dans le tissu social.

Ainsi dans un contexte économique et législatif chaque jour plus complexe, l'ADAPEI AM poursuit sa politique d'investissement en restant attentive à maintenir ses valeurs de partage, d'écoute, de solidarité et de respect mutuel.

Le Foyer Le Roc d'Antibes a fêté son trentième anniversaire le 23 juin en présence de personnalités, des familles, des résidents et du personnel encadrant.



## LES STRUCTURES D'ACCUEIL DU FOYER LE ROC



**Le Centre d'Accueil de Jour** accueille en externat des adultes à partir de 18 ans, avec pour objectif un accompagnement et des activités adaptées à chacun afin de maintenir et de développer l'autonomie. Le nombre de places du CAJ le Roc est de **22 places**.

**Le Foyer de Vie** accueille en internat des adultes à partir de 18 ans, nécessitant un accompagnement quotidien et une prise en charge éducative continue. Sa capacité actuelle est de **27 places**.

**Le Foyer d'Hébergement** est réservé aux résidents qui travaillent en établissements et services d'aide par le travail (ESAT) avec un besoin d'accompagnement éducatif quotidien. Sa capacité actuelle est de **26 places**.

Depuis Janvier 2010, le Foyer Le Roc propose **3 places d'accueil temporaire** (deux places en Foyer de Vie et une place en Foyer d'Hébergement). Chaque personne bénéficie d'une chambre individuelle avec douches et toilettes privatifs. Le (la) bénéficiaire a la possibilité de participer à des animations collectives et individuelles visant à développer ou maintenir ses acquis et son autonomie et faciliter ou préserver son intégration sociale.

**Le Foyer Eclaté** offre des logements situés dans un ensemble d'habitations ordinaires, dans lesquels les résidents, accompagnés par une équipe d'animation, peuvent vivre en petit collectif, en couple ou seuls. Ce type de logement permet de favoriser l'insertion des personnes accueillies dans le tissu social. **20 places** leurs sont réservées.

**Le Service d'Accompagnement à la Vie Sociale d'Antibes** accompagne les personnes en situation de handicap dans le cadre de leur domicile individuel et leur milieu environnant. Les domaines d'intervention de cet accompagnement social sont définis contractuellement dans le projet personnalisé. Le SAVS accueille **35 personnes**.

### Dates clés

1987	Foyer d'Hébergement
1987	Centre d'Accueil de Jour
1987	Foyer de Vie
1994	Foyer Eclaté
2005	Rachat du Foyer à l'OPAM
2009	Service d'Accompagnement à la Vie Sociale

## A propos de l'ADAPEI des Alpes-Maritimes

L'Association Départementale des Parents et Amis de Personnes Handicapées Mentales des Alpes-Maritimes (ADAPEI AM) a été fondée à Nice le 22 avril 1955, à l'initiative de parents d'enfants atteints de handicap mental. Association à but non lucratif, l'ADAPEI AM est affiliée à l'UNAPEI (Union nationale des associations de Parents, de personnes handicapées mentales et de leurs amis), reconnue d'utilité publique.

Tout au long de son histoire, l'ADAPEI AM porte inlassablement la reconnaissance des personnes en situation de handicap mental et de leurs familles auprès des pouvoirs publics, des partenaires institutionnels et de la société dans son ensemble.

L'Association s'est toujours mobilisée pour répondre aux besoins des personnes en situation de handicap, s'adapter aux évolutions sociétales, aux politiques publiques, trouver des solutions, aider les familles, améliorer continuellement la qualité de vie et les prestations offertes aux personnes accueillies et accompagnées.

L'ADAPEI AM gère 44 établissements, répartis sur tout le Département des Alpes-Maritimes en deux territoires : le Territoire Nice-Riviera Menton (couvrant les zones de Nice, Menton et la Brigue) et le Territoire Ouest Azur (couvrant les zones d'Antibes, Cannes/Le Cannet, La Roquette-sur-Siagne et Grasse).

### L'ADAPEI AM en quelques chiffres :

901 travailleurs handicapés

Plus de 600 adhérents

916 salariés

44 établissements et services

5 sections dédiées à l'action familiale (Antibes, Cannes, Cagnes/Grasse, Menton et Nice)

### SIEGE SOCIAL

Nice La Plaine 1

Bâtiment B2

Avenue Emmanuel Pontrémoli

Tél : 04 93 72 76 70

Plus d'informations sur : [www.adapeiam.fr](http://www.adapeiam.fr)

### Contact presse

Agnès SEGALA [asegala@adapeiam.fr](mailto:asegala@adapeiam.fr) Tél. : 04 93 97 70 18